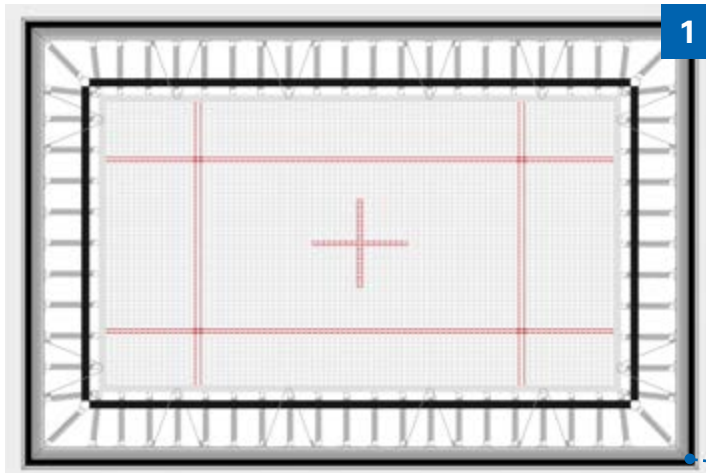


Montage des Rahmenpolsters – Bodentrampoline

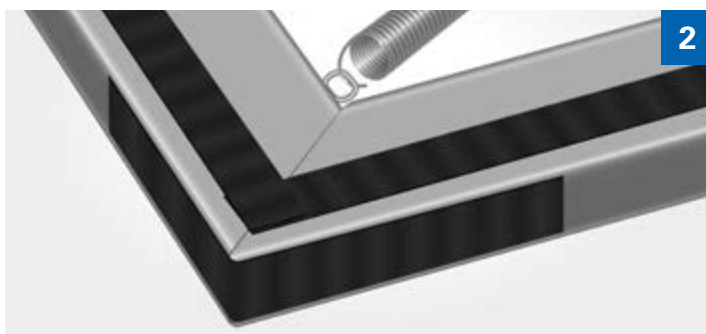
Frame padding installation – Ground trampolines

Art.Nr. 1230707



- Am mitgelieferten Klettband die Trägerfolie entfernen und umlaufend auf die Rahmenoberseite mit ca. 10 mm Abstand zum Außenmaß aufkleben.

- Remove the foil on the supplied velcro and attach around the upper side of the frame with approx. 10 mm clearance from the outside.



- Restliches Klettband über die Ecken des Stahlrahmens verkleben. Somit wird der ungewollte Kontakt zum Stahlrohr verhindert.

- Attach the remaining velcro on the corners of the steel frame. This prevents accidental contact with the steel tube.



- Langes Polster an einer Ecke ansetzen und durch leichten Druck fest mit dem Rahmen verbinden (Abb. 3).
- Kurzes Polster bündig ansetzen und ebenfalls durch leichten Druck mit dem Rahmen verbinden (Abb. 4).
- Überstehende Lappen an den Ecken am Außenrand des Rahmens befestigen (Abb. 5).

⚠ Achtung: niemals das Polster mit dem Sprungtuch verbinden.



- Place the long frame pad on one corner and apply light pressure to fix it to the frame (Fig. 3).
- Position the short pad to line up and also apply light pressure to fix it to the frame (Fig. 4).
- Fix protruding tabs at the corners with the outer edge of the frame (Fig. 5).



⚠ Attention: never connect the padding to the jumping bed.

Bei Rückfragen stehen wir Ihnen jederzeit zur Verfügung / If you have any questions, contact us any time:

Eurotramp Trampoline - Kurt Hack GmbH
 Zeller Straße 17/1 - 73235 Weilheim
 Tel. +49 (0)7023 - 9495-0 | Fax +49 (0)7023 - 9495-10
 welcome@eurotramp.com | www.eurotramp.com