

# Sport-Thieme Batting Tee Schlagstativ

**Vielen Dank, dass Sie sich für dieses Produkt entschieden haben!**

Damit Sie viel Freude an diesem Produkt haben und die Sicherheit gewährleistet ist, sollten Sie diese Anleitung vor dem Gebrauch zunächst vollständig durchlesen. Bewahren Sie die Anleitung gut auf. Für Fragen und Wünsche stehen wir Ihnen gerne zur Verfügung.



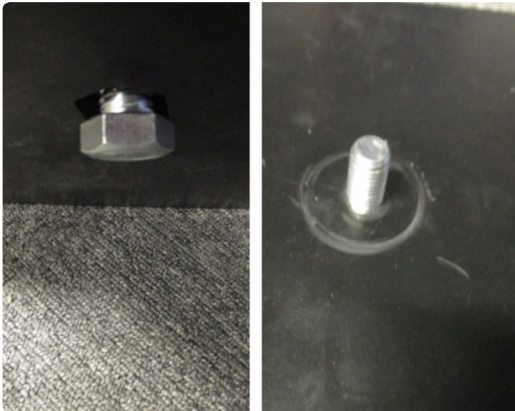
# Montageanleitung zu Art.-Nr. 1185007



**Schritt 1.**  
Setzen Sie das Stahlrohr (mit dem Schraubenloch nach außen) in das Unterrohr ein.



**Schritt 2.**  
Stellen Sie sicher, dass Sie es bis zum Anschlag einführen, wobei sich das Schraubenloch außen befindet.



**Schritt 3.**  
Die Schraube von unten nach oben durch das runde Loch in der Grundplatte einführen.



**Schritt 4.**  
Schrauben Sie das Unterrohr auf die Schraube der Grundplatte.



**Schritt 5.**  
Führen Sie das Oberrohr mindestens 8 cm in das Unterrohr ein.



**Schritt 6.**  
Schließlich stellen Sie die Höhe auf die Bedürfnisse des Benutzers ein.

# Sport-Thieme Baseball Batting Tee

**Thank you for choosing this product!**

Please read the following notes carefully before use so you can enjoy this product safely and keep these instructions for future reference. If you have any questions, our team is here for you.





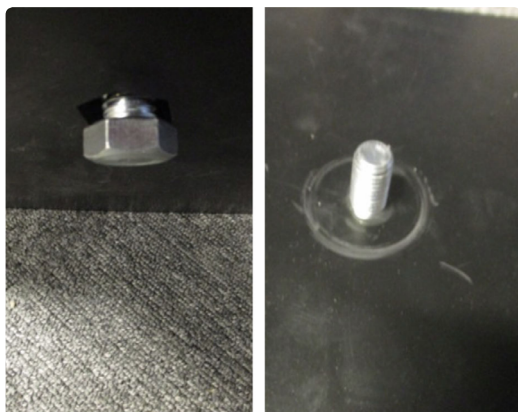
# Assembly instructions for prod. code 1185007



**Step 1.**  
Insert the steel tube (with the screw hole facing outward) into the down tube.



**Step 2.**  
Make sure to insert it all the way, with the screw hole positioned on the outside.



**Step 3.**  
Insert the screw from the bottom up through the round hole in the base plate.



**Step 4.**  
Screw the down tube onto the screw on the base plate.



**Step 5.**  
Insert the top tube into down tube at least 8 cm.



**Step 6.**  
Finish, adjust the height according to user's needs.